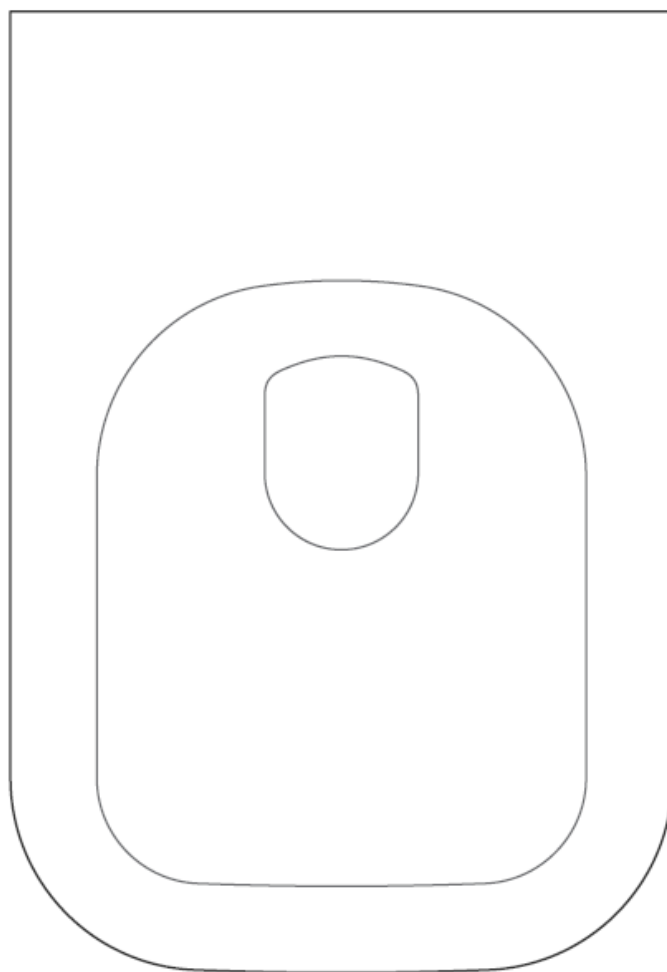


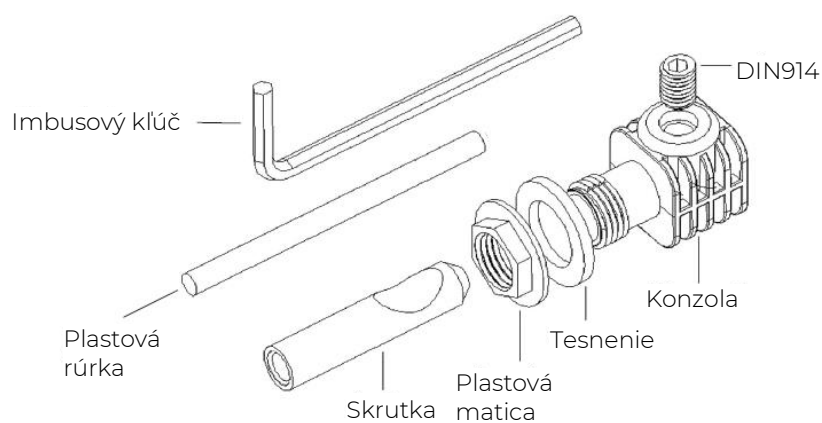
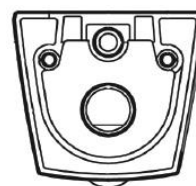
# OLTENS



**Návod na montáž  
závesnej WC misy**

## Montážna súprava pre závesnú WC misu

Číslo	Popis	Počet
1.	Skrutka M16 x 70	2
2.	Plastová matica POM	2
3.	Tesnenie Nylon	2
4.	Konzola Nylon	2
5.	DIN914	2
6.	Plastová rúrka	2
7.	Imbusový kľúč 6 mm	1



Prečítajte si, prosím, pozorne tieto pokyny a zoznámte sa s požadovaným náradím, materiálmi a postupom montáže. Postupujte podľa jednotlivých krokov konkrétnej montáže. To vám pomôže vyhnúť sa nákladným chybám. Okrem správnej inštalácie si prečítajte všetky bezpečnostné pokyny na použitie. Vypnite prívod vody.

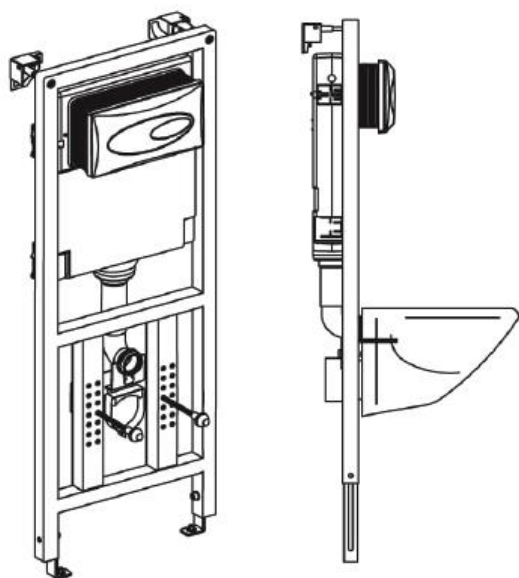
Potrebné náradie a materiál (nie je súčasťou balenia):

- nastaviteľný kľúč
- mierka
- vodováha
- špachtľa
- nôž na rúrky
- píla na železo
- skrutkovač

## INŠTALÁCIA

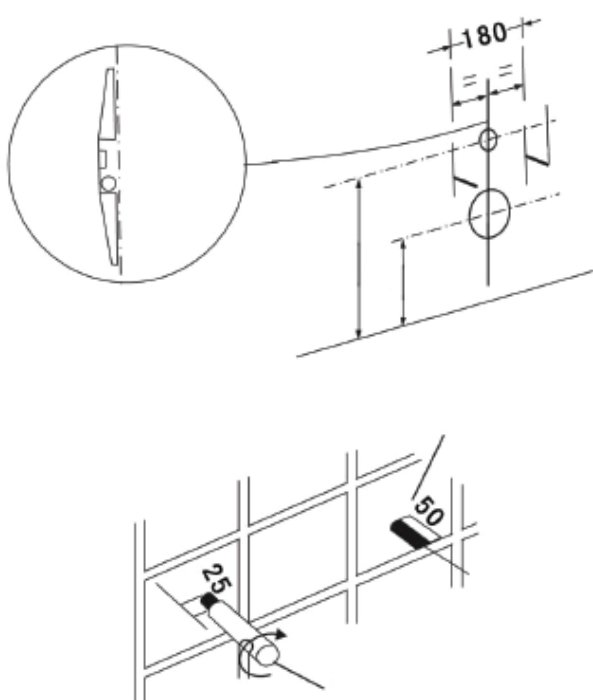
### 1. Inštalácia podomietkovej konštrukcie

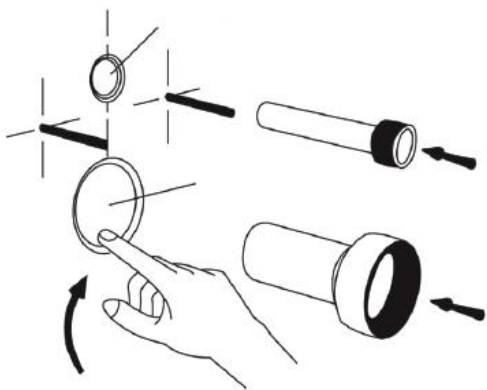
1. Rám podomietkovej toalety nainštalujte v súlade s pokynmi na montáž rámu podomietkovej toalety.
2. Pred inštaláciou závesného WC vypnite prívod vody.



### 2. Nastavenie medzery závesného WC

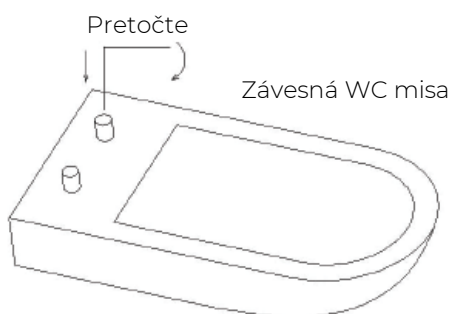
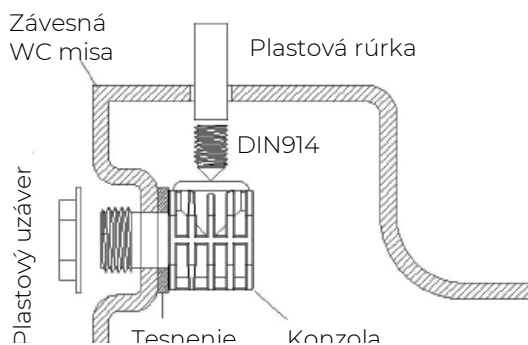
Po inštalácii nádrže dajte pozor, aby ste na ráme nastavili vzdialenosť medzi spojovacími bodmi závesnej misy. Závesná misa má vzdialenosť podľa obrázka nižšie (180 mm).





### 3. Inštalácia prípojok

Pomocou meradla zmerajte dĺžku pripájacích rúrok, teda rúrky, ktorá zásobuje misu vodou, a odtokovej rúrky. V prípade potreby skráťte spojovacie rúrky na vhodnú dĺžku a potom ich opilujte pilníkom, aby ste odstránili ostré hrany.



### 4. Inštalácia závesného WC

Upevnite montážnu súpravu misy k montážnym otvorom na stojane. Nasadte závesnú záchodovú misu, pokiaľ nedolieha k stene, prosím, zložte misu a dotiahnite skrutku. Naneste tesniacu pastu na spoje medzi pripájacou rúrkou, závesnou misou a rámom. Namontujte misu na skôr zostavený zapustený stojan. Nasadte misu na stojan a zatlačte na spojovacie a vypúšťacie potrubie. Medzi misu a stenu by sa malo inštalovať tesnenie, ktoré zníži hluk a absorbuje napätie vznikajúce počas používania závesnej misy. Na okraj vývodu závesného WC nanesieme tesniaci silikón. Nainštalujte záchodovú dosku v súlade s návodom na montáž záchodovej dosky.