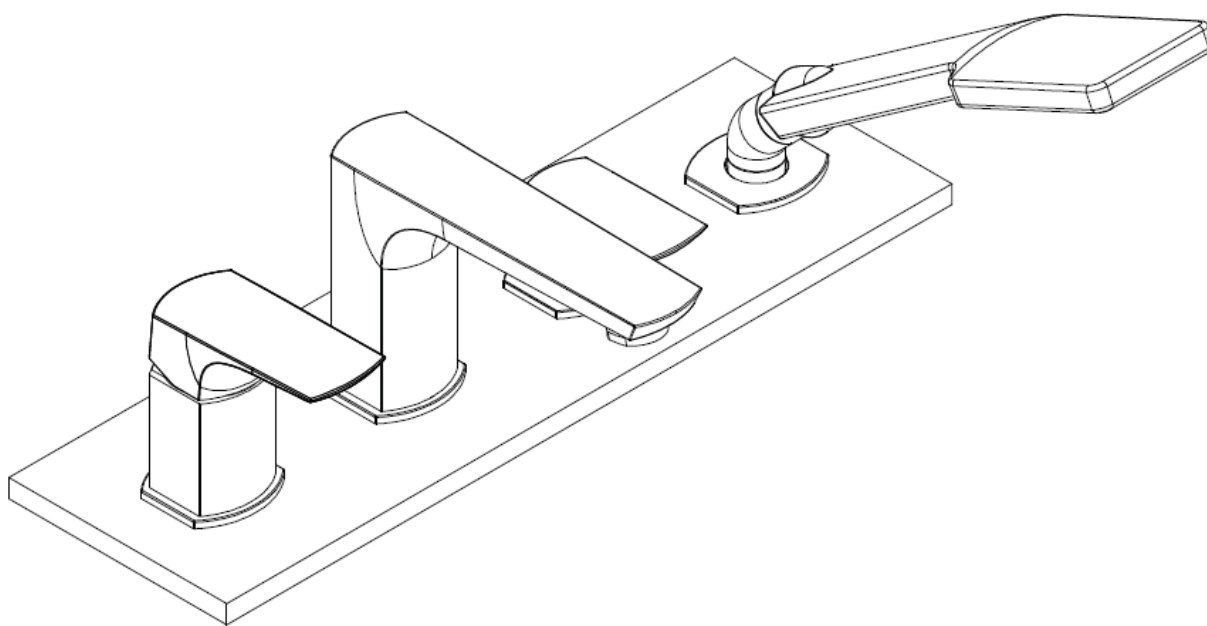
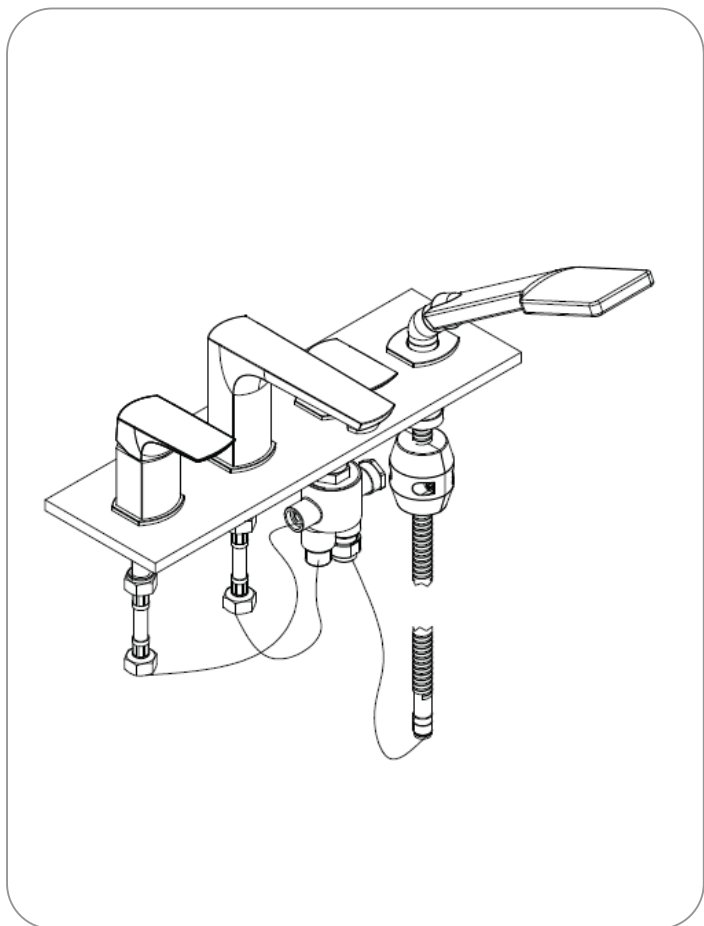


OLTENS

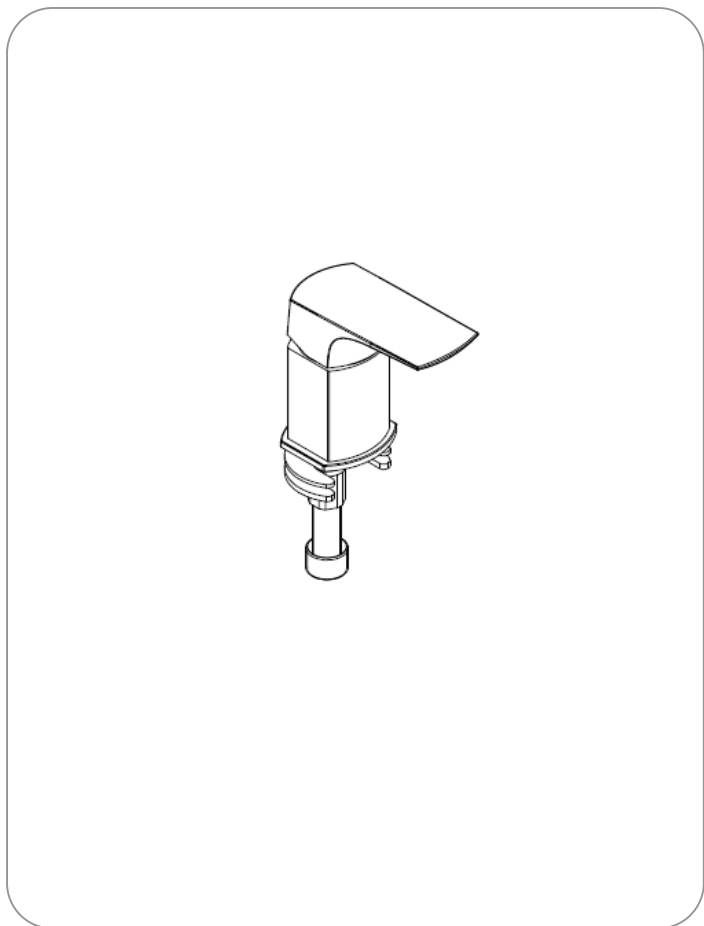


Štvorotvorová vaňová batéria so sprchou
– návod na montáž

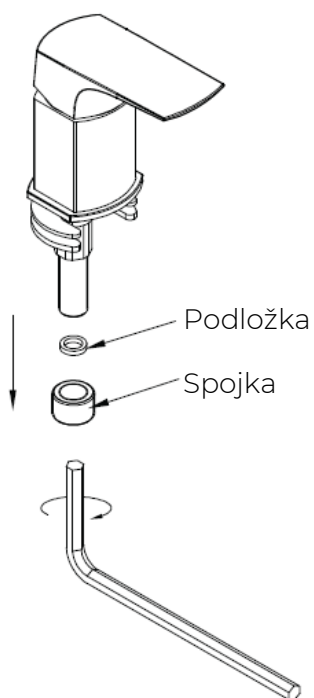
1. Základňa.



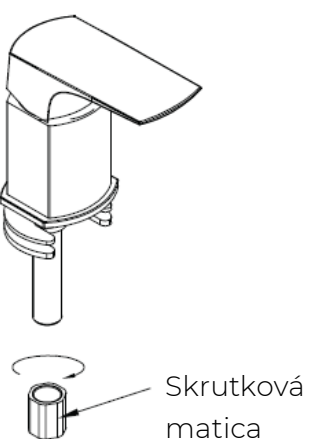
2. Časť tela batérie.



3. Použite imbusový kľúč a odmontujte diely.

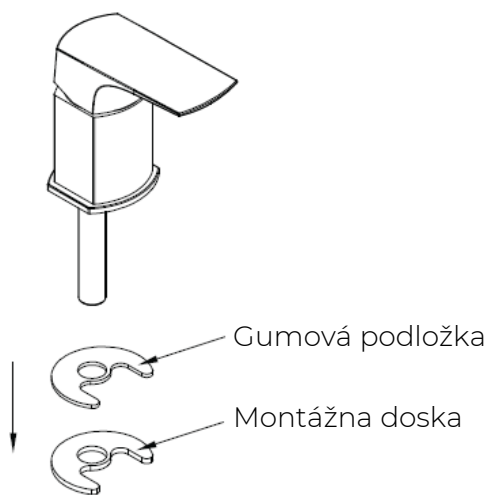


4. Odskrutkujte maticu.

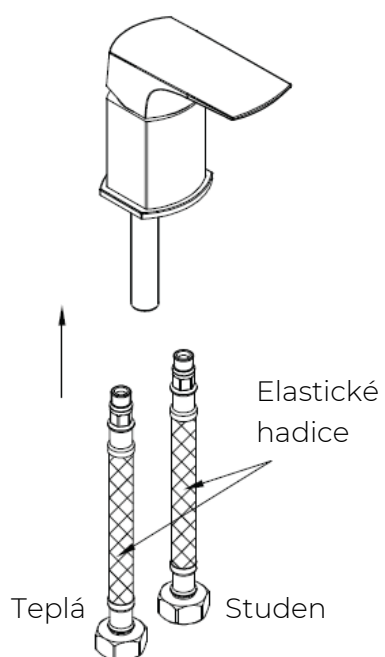


Pozor! Obrázky sú ilustratívne a inštruktážne. Vzhľad batérie sa môže líšiť od obrázkov.

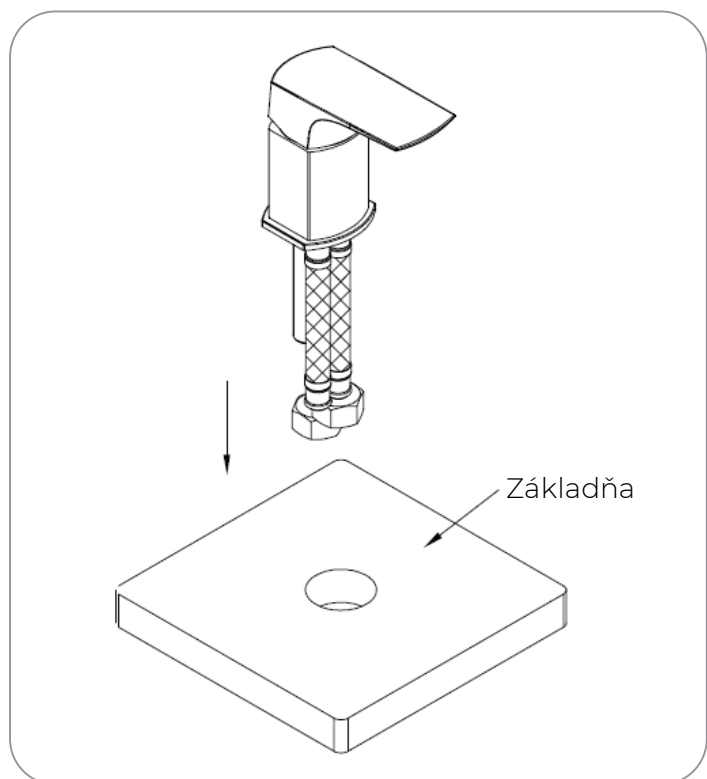
5. Odstráňte gumovou podložku a montážnu dosku.



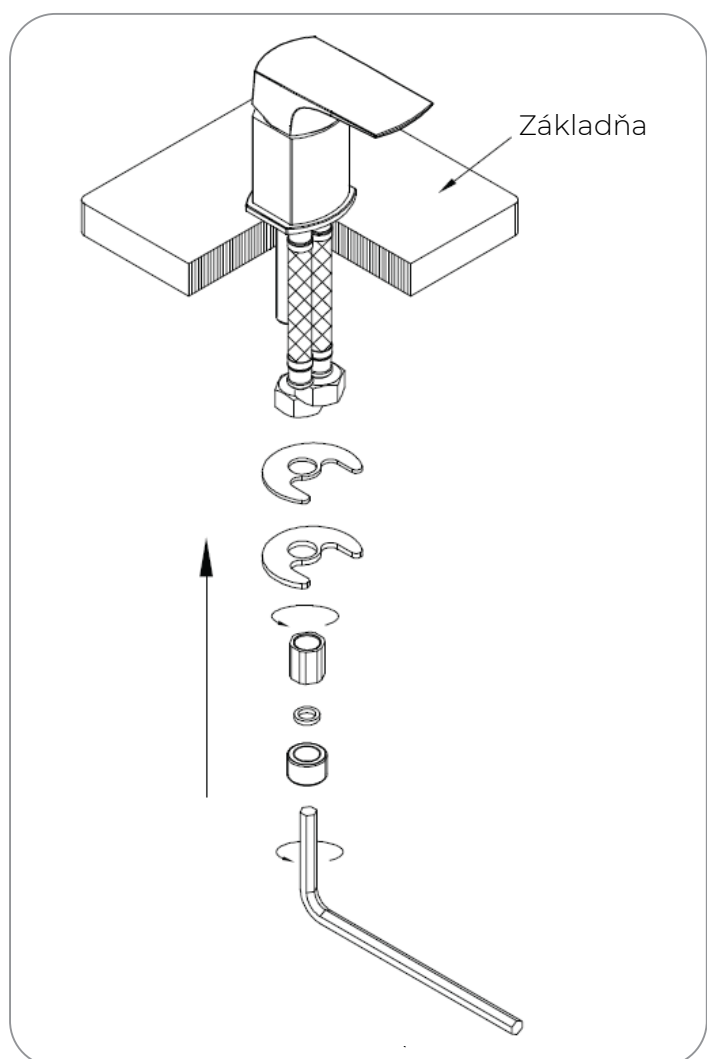
6. Naskrutkujte elastické hadice.



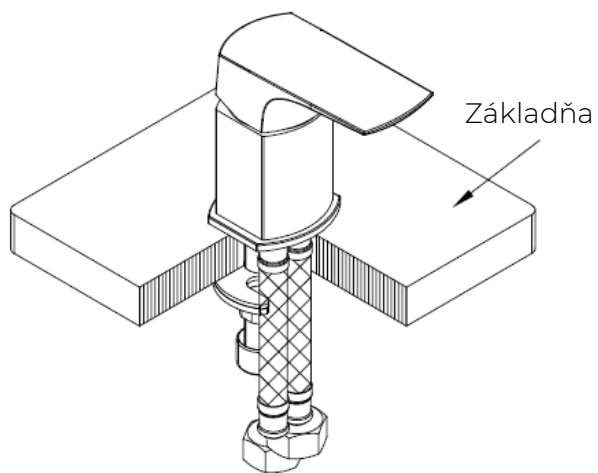
7. Nainštalujte telo batérie na základňu.



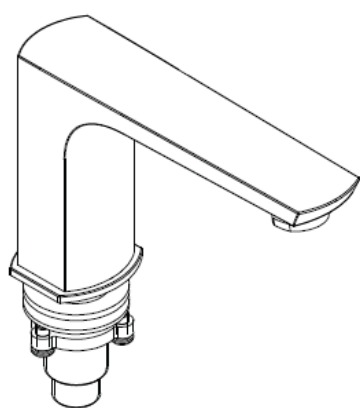
8. Pripevnite telo batérie pomocou dielov.



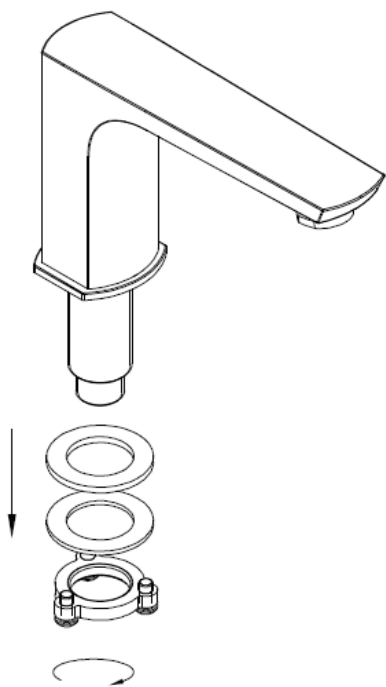
9. Namontované telo batérie.



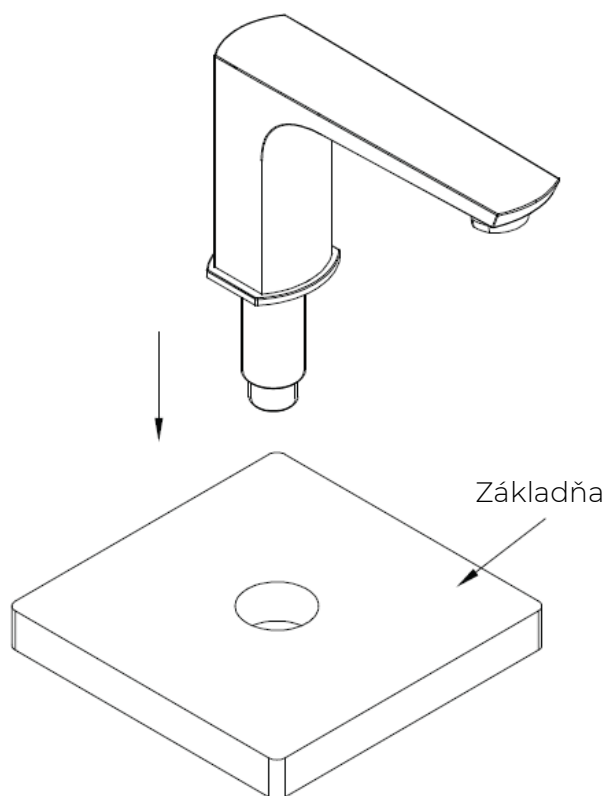
10. Časti výtokového ramienka batérie.



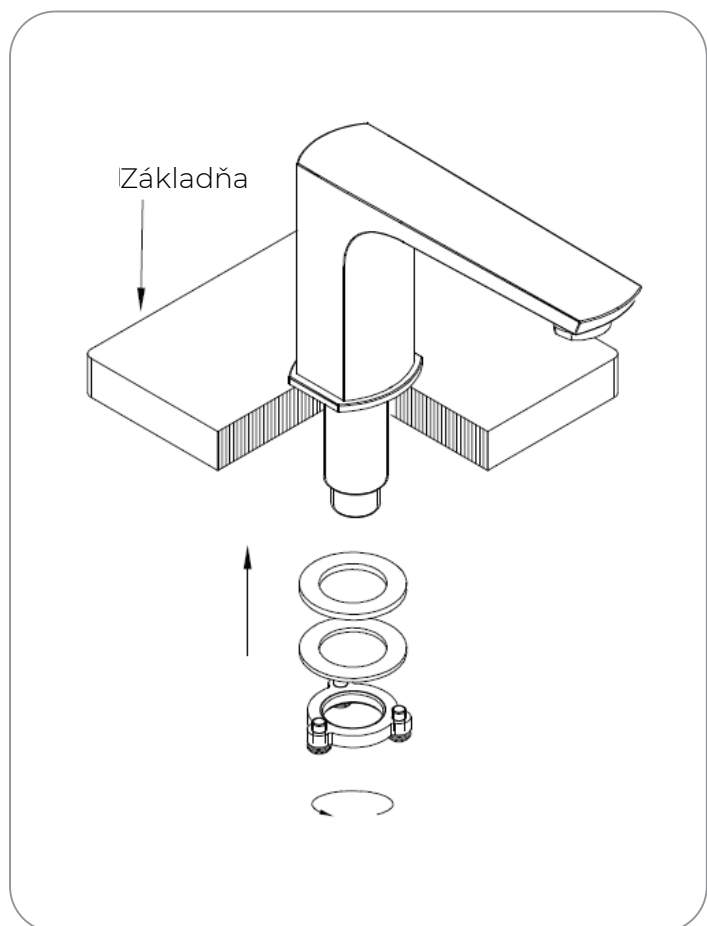
11. Odskrutkujte časti výtokového ramienka.



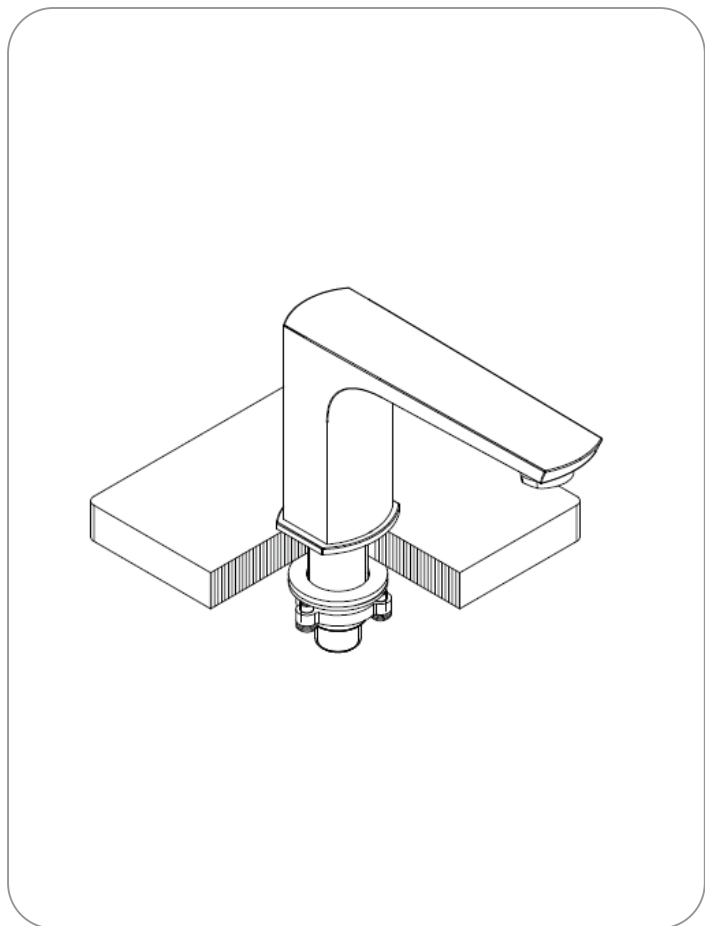
12. Namontujte výtokové ramienko na základňu.



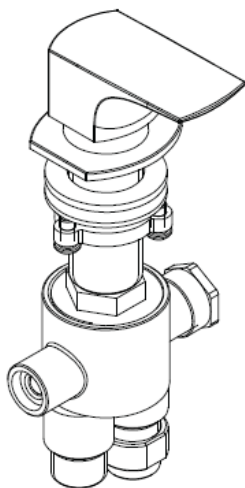
13. Výtokové ramienko pripevnite k základni pomocou súčiastok.



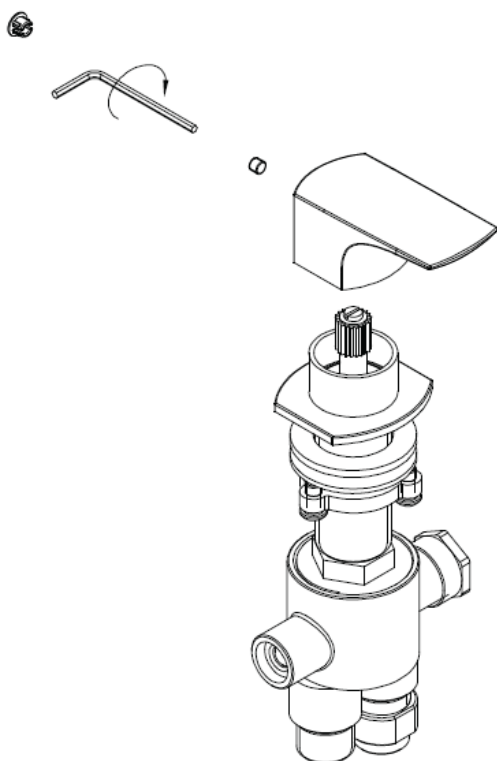
14. Pripevnené výtokové ramienko.

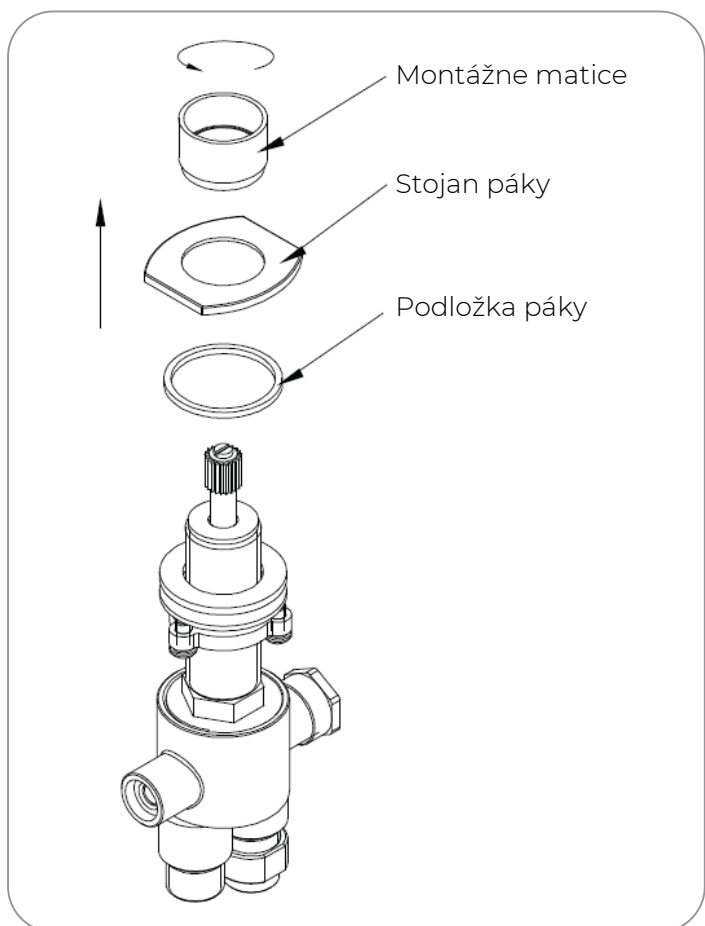


15. Časti pripájacieho ventilu.

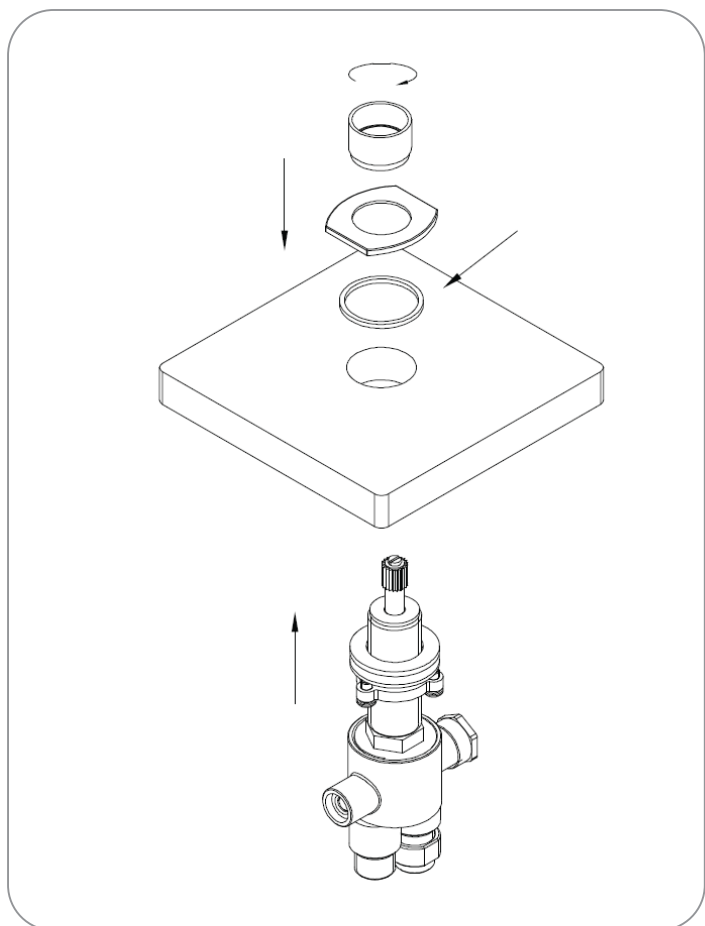


16. Pomocou imbusového kľúča vyberte skrutku z páky a páku snímte.



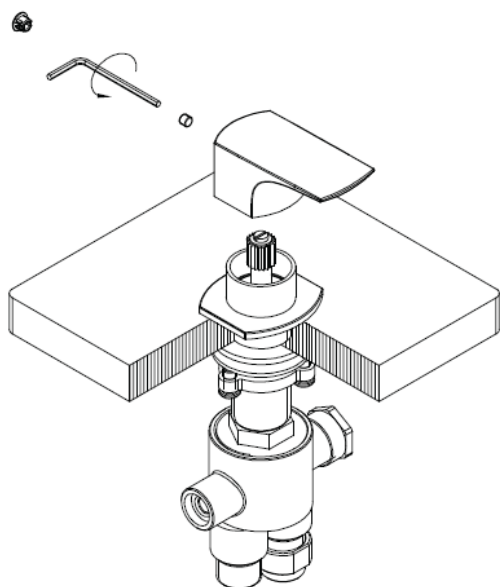


17. Odstráňte montážnu maticu, vyberte základňu a podložku páky.

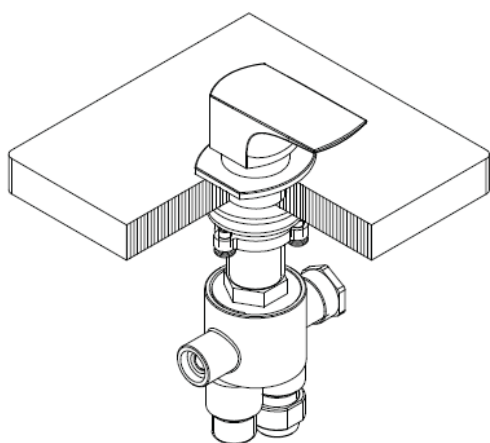


18. Nainštalujte časti spojovacieho ventilu.

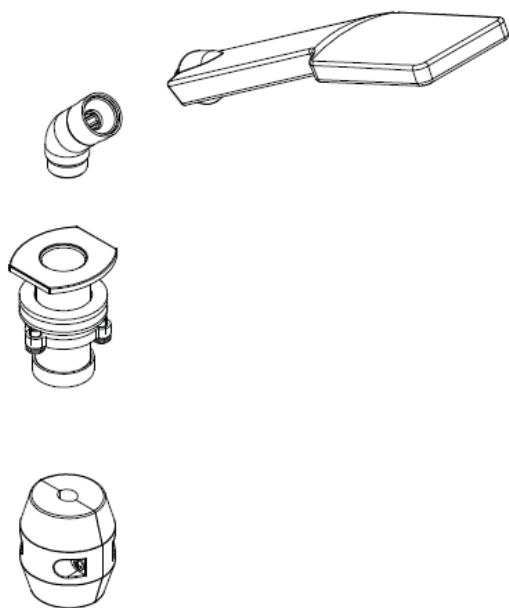
19. Nainštalujte diely páky.



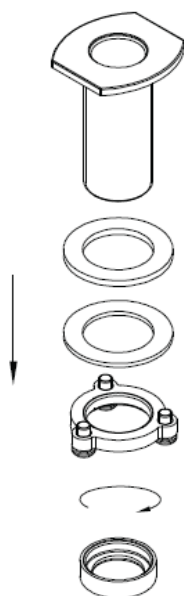
20. Pripevnený pripájací ventil.



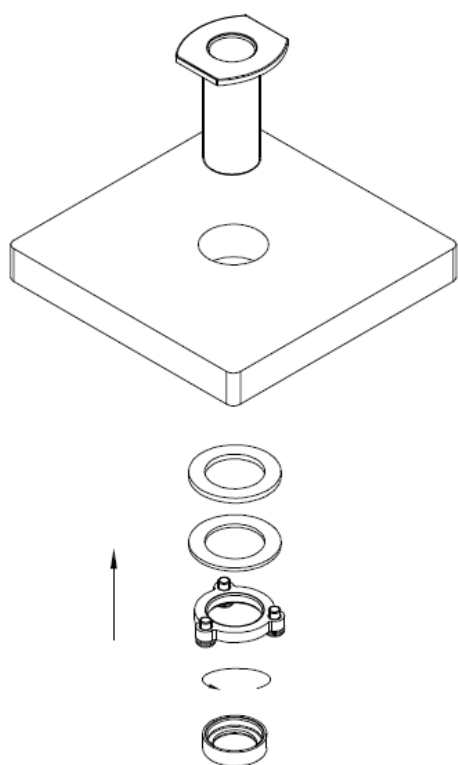
21. Diely ručnej sprchy.



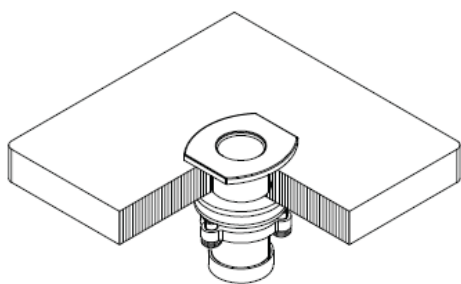
22. Odskrutkujte diely z držiaka ručnej sprchy pomocou imbusového kľúča.



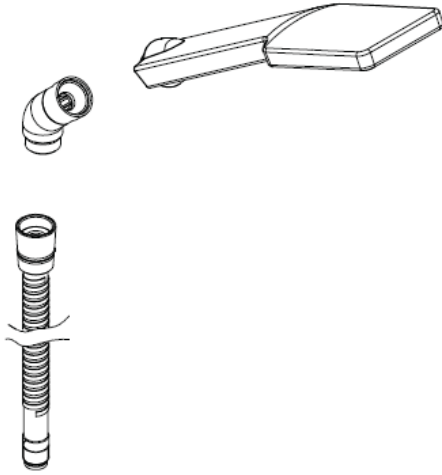
23. Nainštalujte podstavec na sprchu.



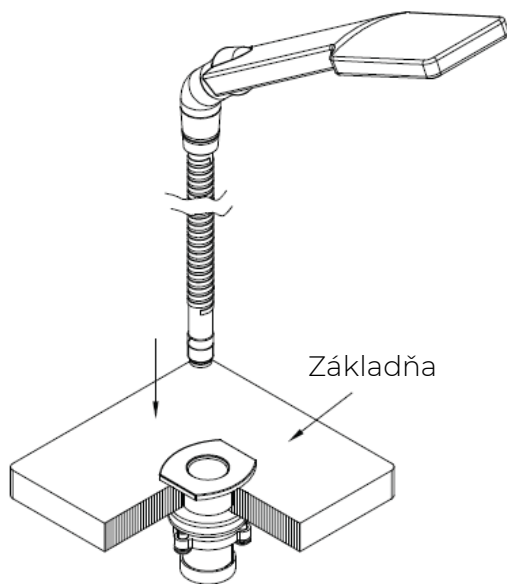
24. Vyrovnajte podstavec sprchy so základňou.



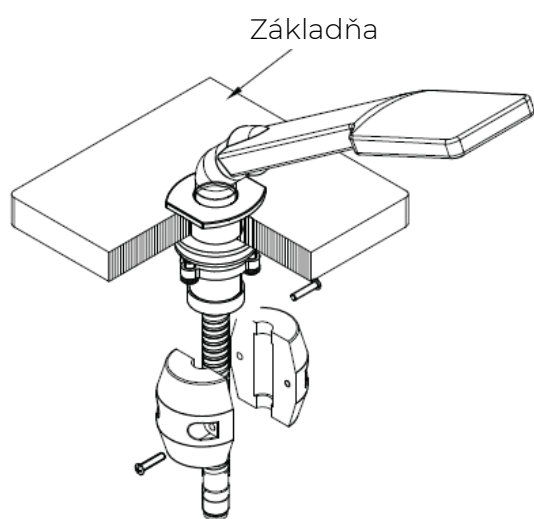
25. Pripojte sprchovú hlavicu k elastickej hadici pomocou spojky.



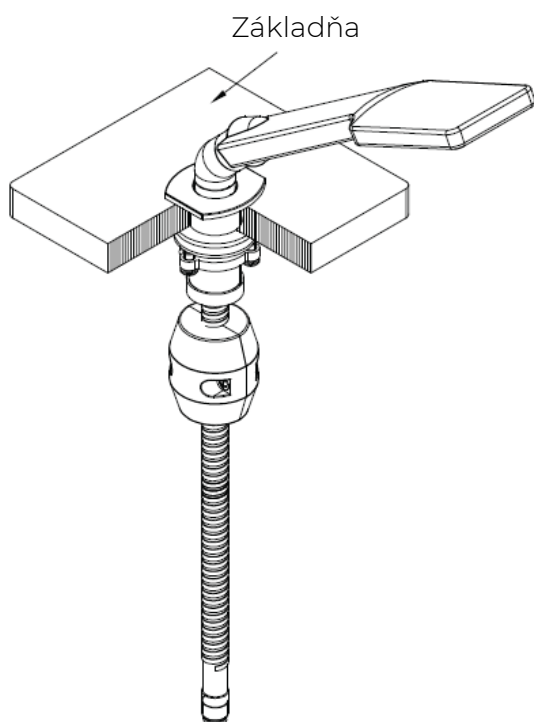
26. Primontujte ručnú sprchu k držiaku.



27. Nainštalujte blok na elastickú hadicu.



28. Správne nainštalovaný diel.



Technické parametry

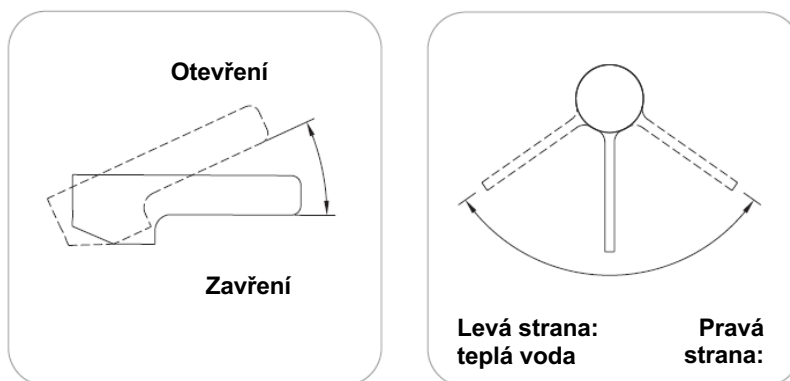
Maximální tlak **1 MPa**

Doporučený tlak **0,1 - 0,5 MPa**

Maximální teplota teplé vody **90 °C**

Doporučená teplota teplé vody **65 °C**

Ujistěte se, že je správně provedeno připojení teplé a studené vody.



Funkce

Výtok vody se otevře a její průtok se plynule nastaví nakloněním páky nahoru ve vertikální rovině. Teplota vody se zvyšuje otáčením páky vlevo a snižuje otáčením vpravo. Krajní levá poloha páky umožňuje proudění pouze horké vody, krajní pravá poloha - teče pouze studená voda.

Čištění a údržba

Mýt čistou vodou a utírat suchým měkkým hadříkem. V případě silnějšího znečištění se doporučuje použít speciální prostředky na čištění baterií, nejlépe profesionální produkty Oltens řady NanoCare a NanoShine. V žádném případě nepoužívejte prostředky obsahující alkohol, dezinfekční prostředky, rozpouštědla nebo silné zásady. V žádném případě nečistěte povrch baterie drsnými utěrkami nebo čisticími prostředky obsahujícími abrazivní materiály a kyseliny.

