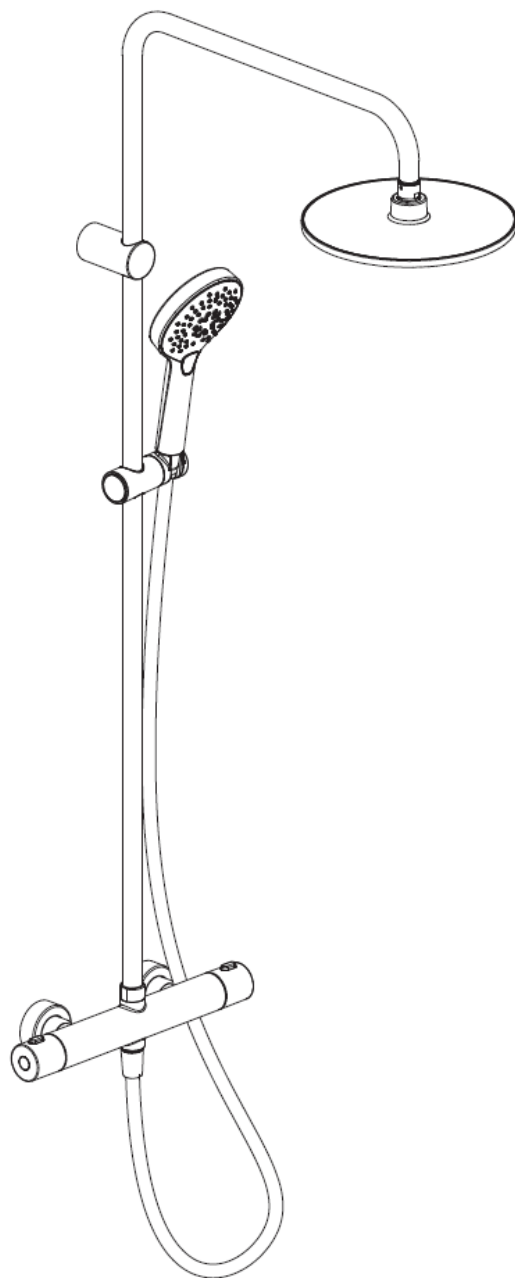
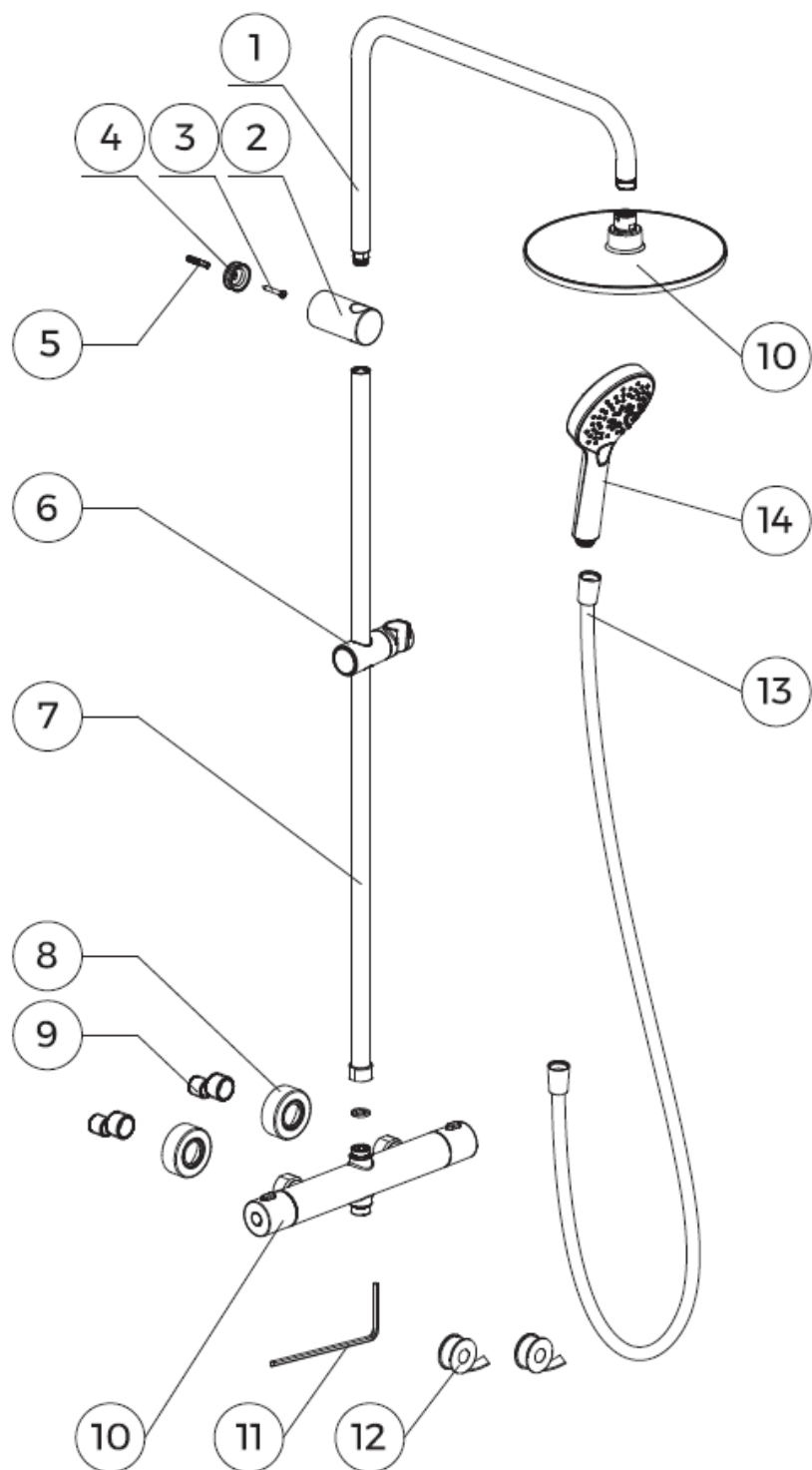


OLTENS

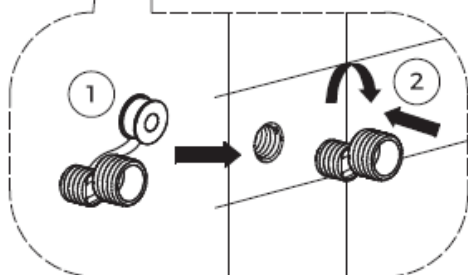
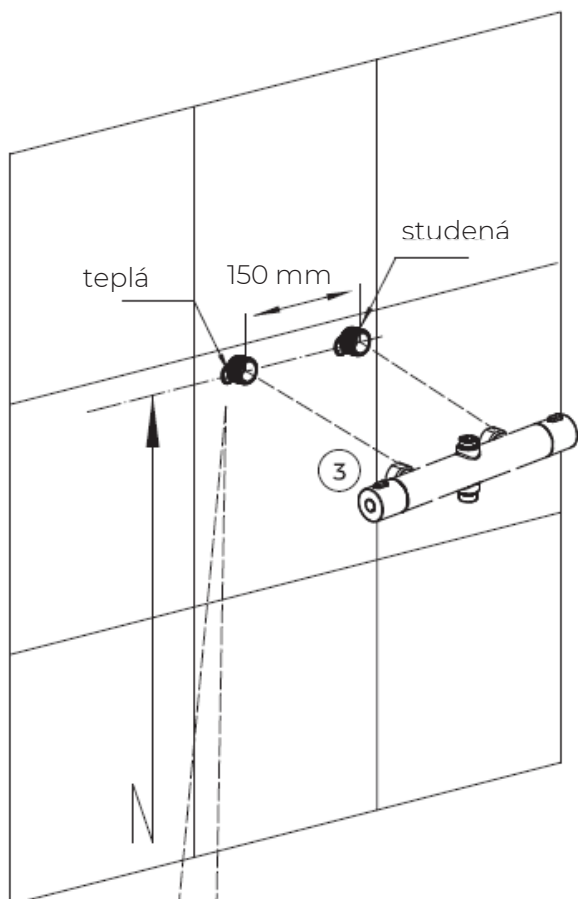


Atran

Sprchový systém s termostatickou
batériou – návod na montáž

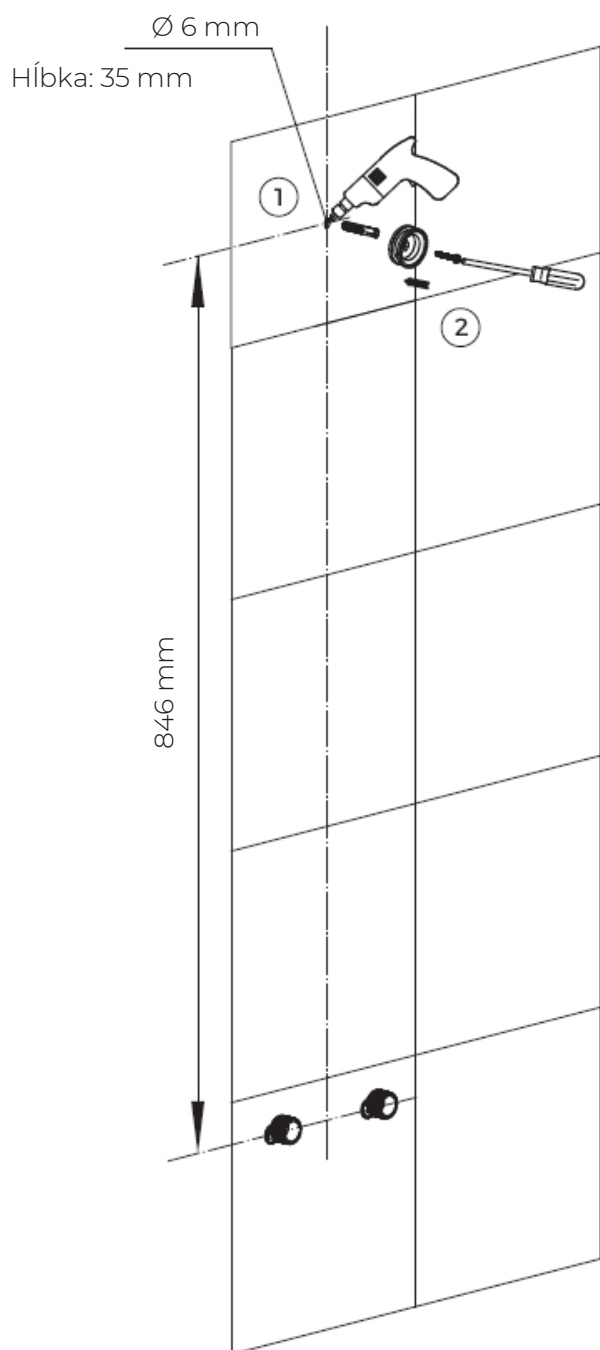


Odporúčaná výška: 1 000 mm



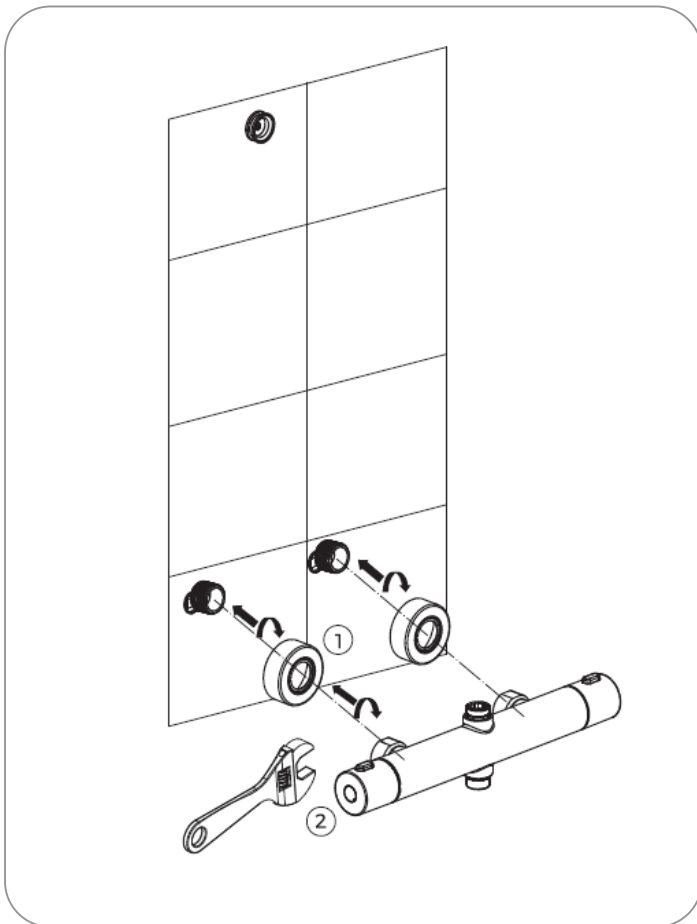
Upevnenie excentrov termostatickej batérie..

1. Menší koniec excentra omotajte teflónovou páskou proti smeru hodinových ručičiek.
2. Potom pripojte k prívodu teplej a studenej vody.
3. Upravte vzdialenosť medzi veľkými koncami excentrov a uistite sa, že je rovnaká ako pri pripojení termostatickej batérie.



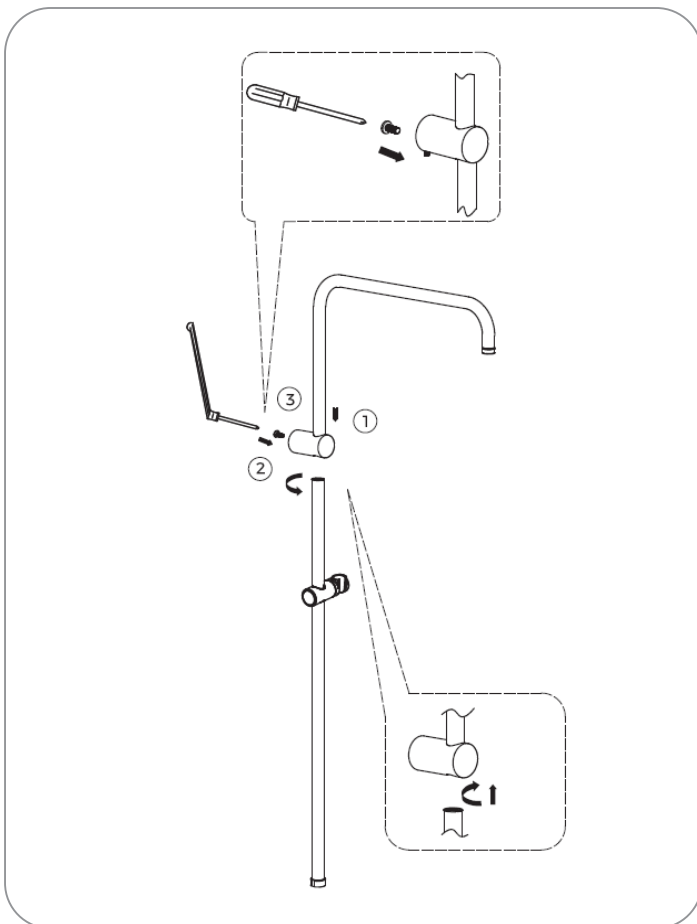
Inštalácia montážneho krúžku.

- 1. Vyznačte na stene otvory na montážny krúžok. Vyvrtajte do steny jeden otvor s priemerom 6 mm. Hĺbka otvoru 35 mm.**
- 2. Vložte objímku skrutky do otvoru a potom vložte upevňovací krúžok do steny pomocou upevňovacej skrutky. Upevnite montážny krúžok do steny.**



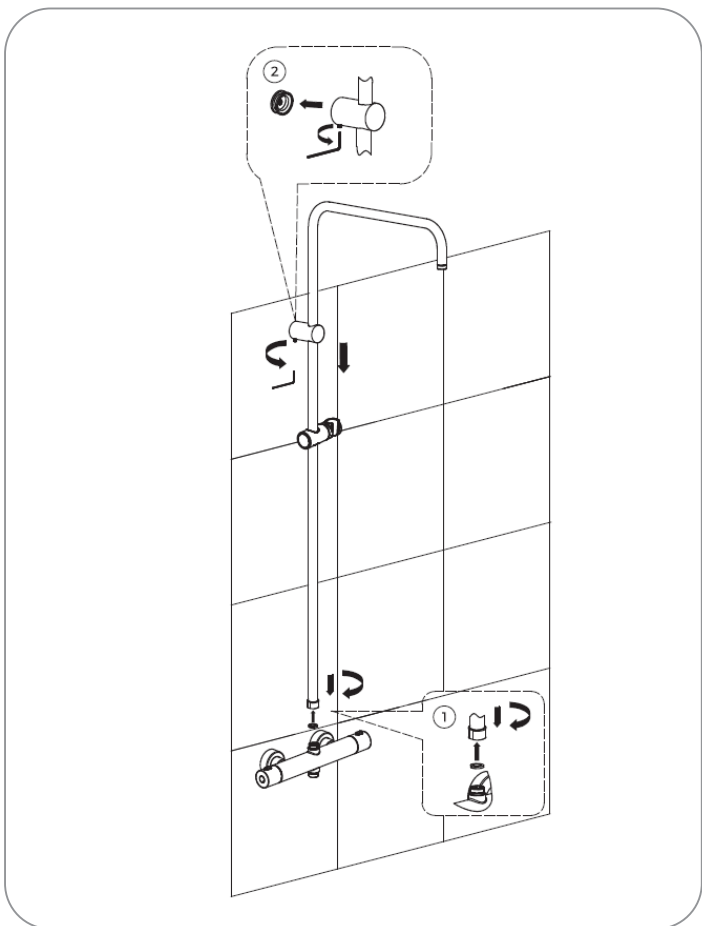
Inštalácia termostatickej batérie..

1. Nasuňte rozety na vyčnievajúce časti excentrov a pripevnite ich k stene.
2. Naskrutkujte matice batérie na excentre pomocou kľúča.



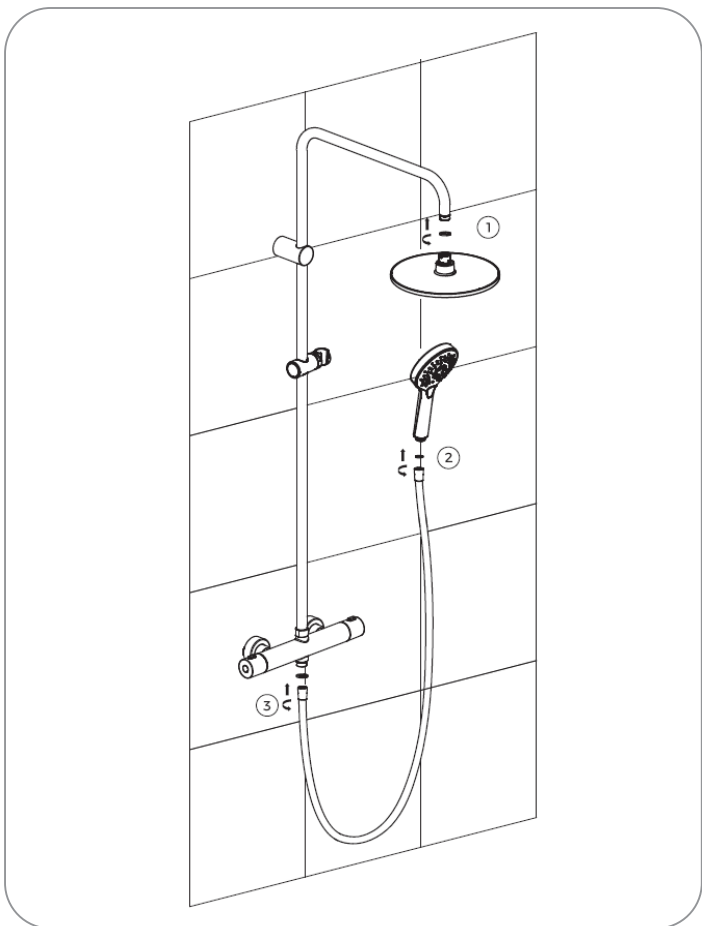
Montáž rúrok

1. Odskrutkujte krížovú skrutku z montážnej konzoly proti smeru hodinových ručičiek, zatiahnite za ohnutú rúrku. Uistite sa, že spodná časť ohnutej rúrky má jeden tesniaci krúžok.
2. Nastavte smer ohnutej rúrky a montážneho držiaka, ako je znázornené na obrázku nižšie, a potom vložte ohnutú rúrku do montážnej konzoly.
3. Vložte jeden koniec rúrky s vnútorným závitom do montážnej konzoly. Naskrutkujte rúrku.
4. Dotiahnite skrutku k montážnej konzole, aby ste zaistili riadne upevnenie konzoly a ohnutej rúrky.



Inštalácia rúrok do steny.

1. Vložte jednu tesniacu podložku do okrúhlej matice rúrky. Pripojte okrúhlu maticu k spojke na hornej strane termostatickej batérie.
2. Vložte montážnu konzolu do montážneho krúžku a potom dotiahnite imbusovým kľúčom (súčasť balenia).



Inštalácia hlavovej sprchy, sprchovej hlavice a sprchovej hadice..

1. Umiestnite tesnenie do okrúhlej matice na sprchovej hlavici. Pripojte sprchovú hlavicu k ohnutej rúrke, aby nevznikali netesnosti.
2. Umiestnite dve tesnenia do kužeľových matíc hadice. Naskrutkujte jeden z koncov sprchovej hadice na sprchovú hlavicu. Umiestnite sprchovú hlavicu do držiaka.
3. Naskrutkujte druhý koniec sprchovej hadice so spodnou prípojkou na termostatickú batériu.

Skontrolujte diely potrebné na montáž podľa zoznamu:

Číslo	ZOZNAM DIELOV	POČET
1	Ohnutá rúrka	1
2	Montáž konzoly	1
3	Závitorezná skrutka	1
4	Upevňovací krúžok	1
5	Zásuvka	1
6	Posuvný držiak na sprchovú hlavicu	1
7	Rúrka	1
8	Rozety termostatickej batérie	2
9	Excentre	2
10	Termostatická batéria	1
11	Imbusový kľúč	1
12	Teflónová páska	2
13	Sprchová hadica	1
14	Sprchová hlavica	1
15	Hlavová sprcha	1

Poznámky k montážnemu návodu:

- Nerozoberajte zložené diely, pretože boli zmontované a skontrolované pred opustením továrne.
- Aby nedošlo k poškodeniu batérie, vypláchnite pred inštaláciou vodný rozvod, čím odstránite pevné nečistoty, ako je piesok, vodný kameň a usadeniny.
- Pred inštaláciou sa uistite, že v stene, kde budete vŕtať, nie sú žiadne skryté káble a rúrky.
- Po montáži sa uistite, že sú všetky spoje tesné a že nedochádza k úniku.

Technické dáta.

Pracovný tlak **0,1 MPa – 0,6 MPa**

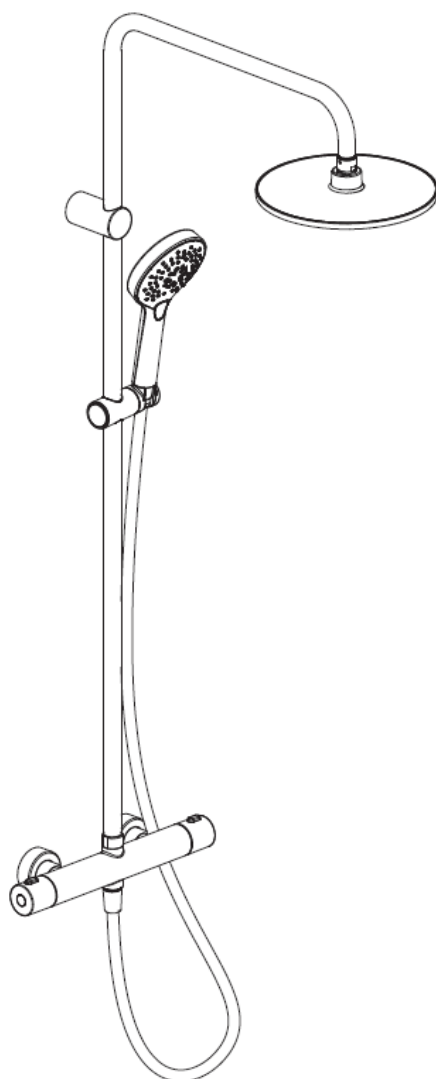
Odporúčaný tlak **0,1 – 0,5 MPa**

Maximálna teplota teplej vody **85 °C**

Odporúčaná teplota teplej vody **65 °C**

Uistite sa, že je správne vykonané pripojenie teplej a studenej vody.

Uistite sa, že namontované diely zodpovedajú nasledujúcemu obrázku.



Čistenie a údržba.

Umývajte čistou vodou a utierajte suchou mäkkou handričkou. V prípade silnejšieho znečistenia sa odporúča použiť špeciálne prostriedky na čistenie batérií, najlepšie profesionálne produkty Oltens radu NanoCare a NanoShine. V žiadnom prípade nepoužívajte prostriedky obsahujúce alkohol, dezinfekčné prostriedky, rozpúšťadlá alebo silné zásady. V žiadnom prípade nečistite povrch batérie drsnými utierkami alebo čistiacimi prostriedkami obsahujúcimi abrazívne materiály a kyseliny.

