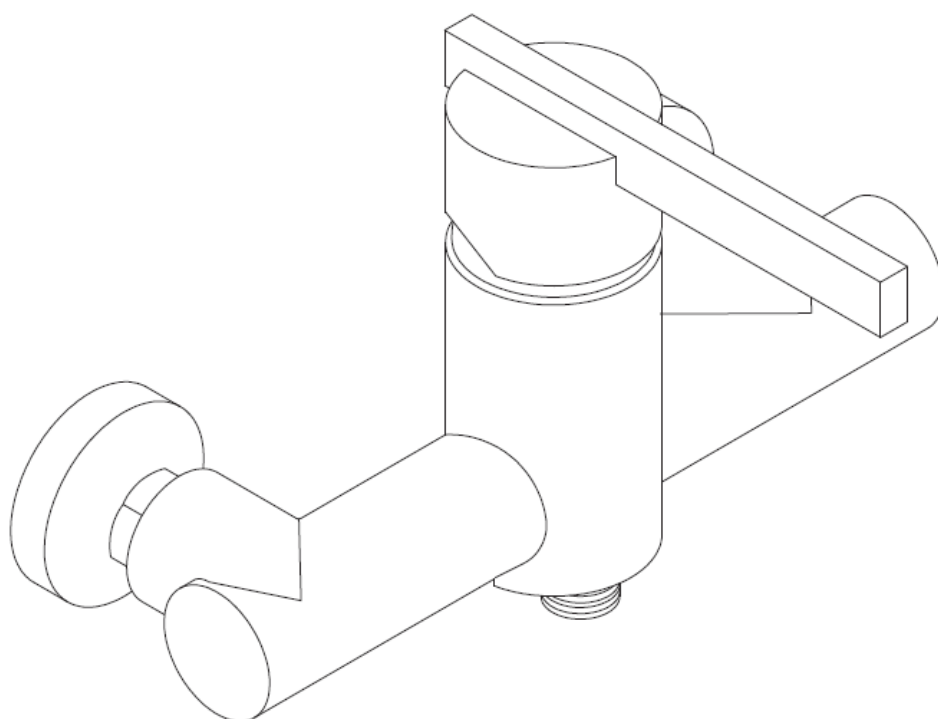
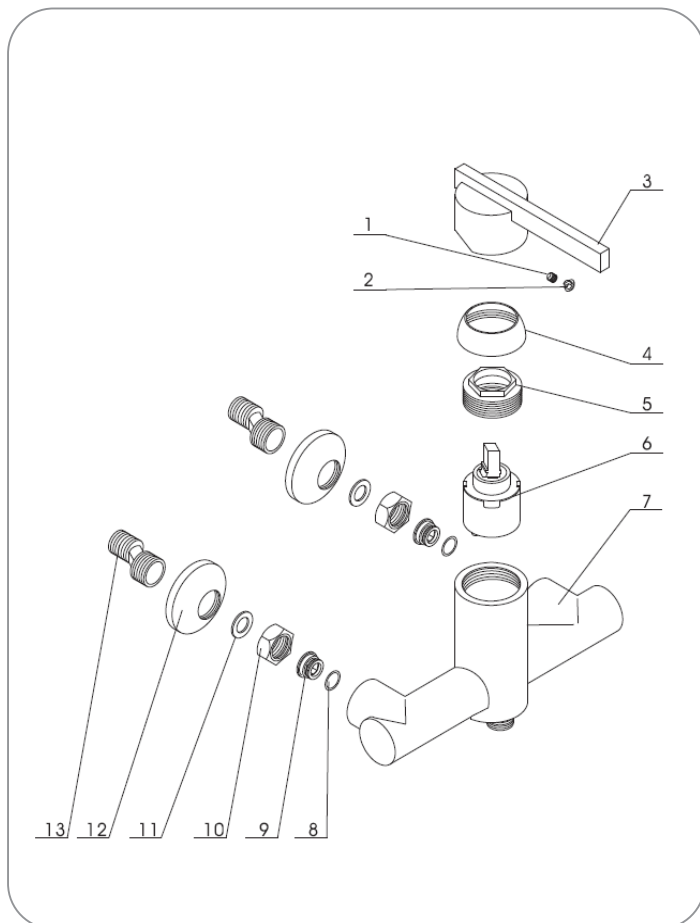


OLTENS



Sprchová batéria
– montážny návod



Skontrolujte diely podľa zoznamu.

Číslo	Popis	Množstvo
1.	Súprava skrutiek	1
2.	Záslepka	1
3.	Držiak batérie	1
4.	Kryt	1
5.	Sedlo batérie	1
6.	Keramická hlavica	1
7.	Telo batérie	1
8.	Tesnenie	2
9.	Skrutky	2
10.	Matica	2
11.	Tesnenie	2
12.	Rozeta	2
13.	Excenter	2

Pozor!

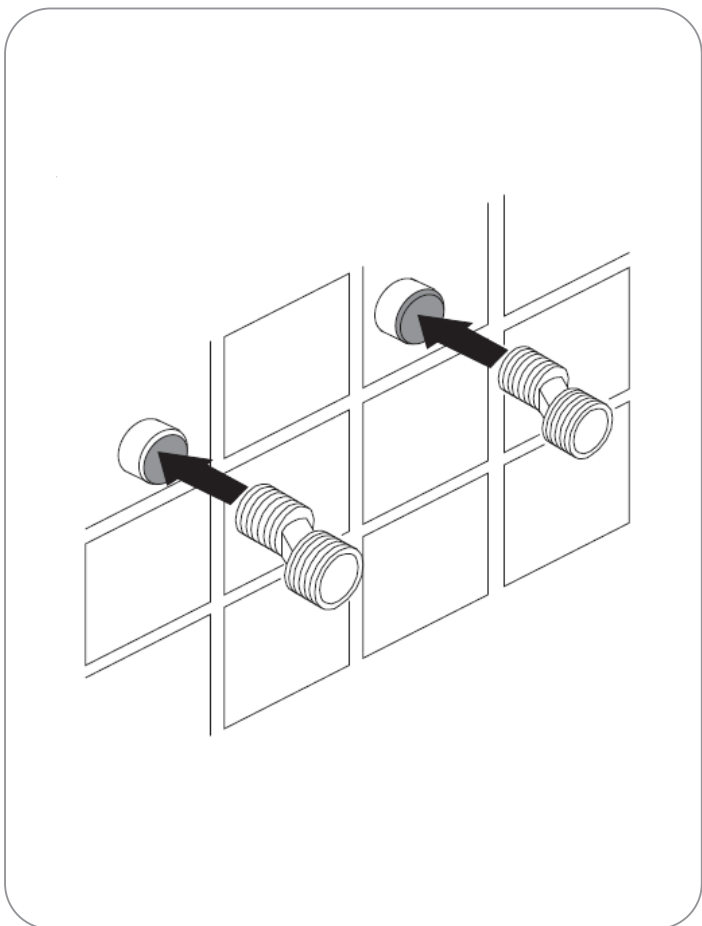
Príslušenstvo sa môže zmeniť bez toho, aby to ovplyvnilo jeho funkčnosť. Technické výkresy sú len ilustračné. Veľkosť a tvar batérie zodpovedá vybranému modelu batérie.

Návod na montáž.

Nerozoberajte telo batérie. Bolo zostavené a skontrolované vo výrobe.

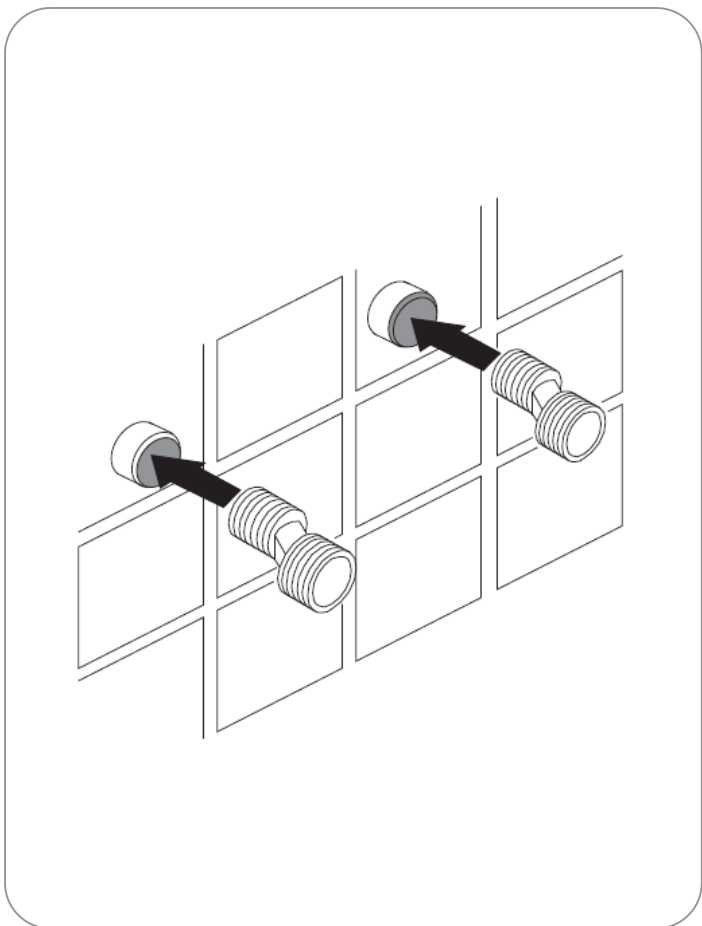
Aby nedošlo k poškodeniu batérie, vypláchnite pred inštaláciou vodný rozvod, čím odstránite pevné nečistoty, ako je piesok, vodný kameň a usadeniny.

Po montáži sa uistite, že sú všetky spoje tesné a že nedochádza k úniku.



1.

Excentrické spoje (13) priskrutkujte k častiam inštalácie zakončeným vnútorným závitom G $\frac{1}{2}$, spoje utesnite zodpovedajúcim množstvom teflónovej pásky alebo nite. Po montáži musia byť osi excentrických otvorov (zo strany batérie) v rovnakej výške, ich čelá v rovnakej vzdialenosti od steny a ich rozstup musí byť rovnaký ako vzdialenosť medzi stredmi pripájacích matíc batérie. Vodovodné rozvody pripojte tak, že studenú vodu pripojíte na pravú stranu batérie a teplú vodu na ľavú stranu (pri pohľade na batériu spredu) a osi prípojok budú kolmo k stene a vzájomne rovnobežné.



2.

Na excentre naskrutkujte alebo nasad'te rozety. Vložte tesnenie (11) do spojovacích matíc (10) a naskrutkujte ich na excentrické prvky batérie (13). Potom ich zaistíte zospodu tela batérie dvojitémi imbusovými skrutkami. Po montáži skontrolujte tesnosť spojov.

Pozor!

Obrázky sú ilustratívne a inštruktážne.

Vzhľad batérie sa môže líšiť od obrázkov.

Technické parametre

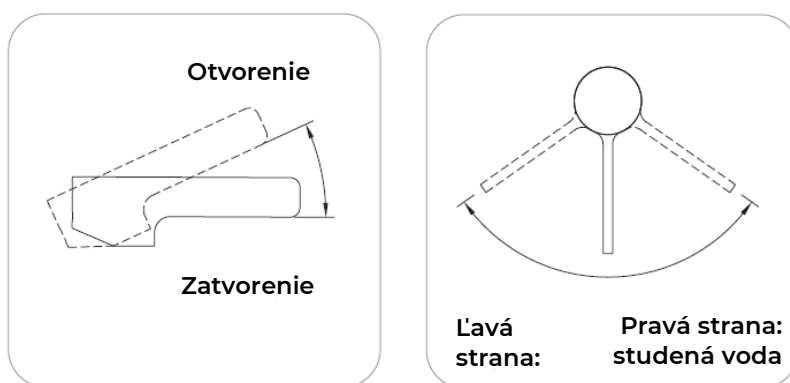
Pracovný tlak **0,1 MPa – 0,6 MPa**

Odporúčany tlak **0,1 – 0,5 MPa**

Maximálna teplota teplej vody **85 °C**

Odporúčaná teplota teplej vody **65 °C**

Uistite sa, že je správne vykonané pripojenie teplej a studenej vody.



Funkcie

Voda sa púšťa a jej prúd sa upravuje naklonením páky hore vo vertikálnej rovine. Teplota vody sa zvyšuje otočením páky doľava a znižuje otočením páky doprava. V ľavej krajnej polohe páky tečie len horúca voda, v pravej krajnej polohe zasa iba studená voda.

Čistenie a údržba

Umývajte čistou vodou a utierajte suchou mäkkou handričkou. V prípade silnejšieho znečistenia sa odporúča použiť špeciálne prostriedky na čistenie batérií, najlepšie profesionálne produkty Oltens radu NanoCare a NanoShine. V žiadnom prípade nepoužívajte prostriedky obsahujúce alkohol, dezinfekčné prostriedky, rozpúšťadlá alebo silné zásady. V žiadnom prípade nečistite povrch batérie drsnými utierkami alebo čistiacimi prostriedkami obsahujúcimi abrazívne materiály a kyseliny.

