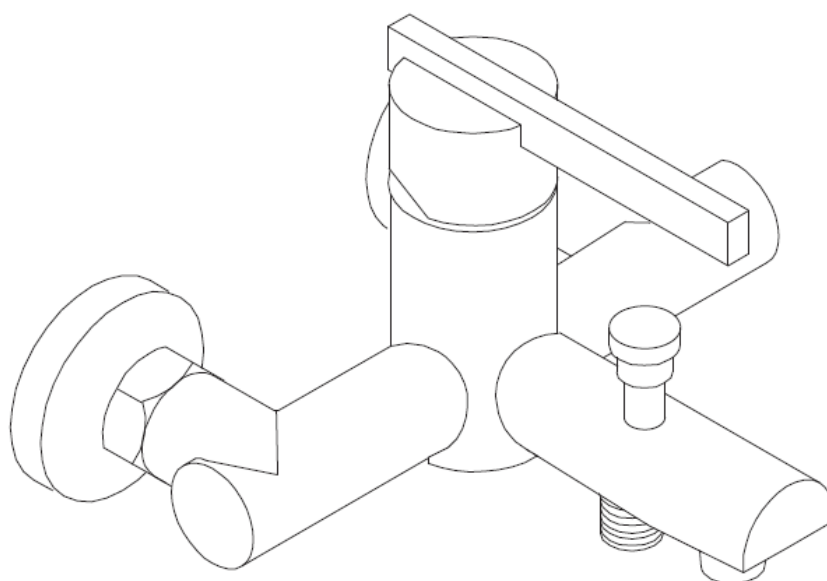
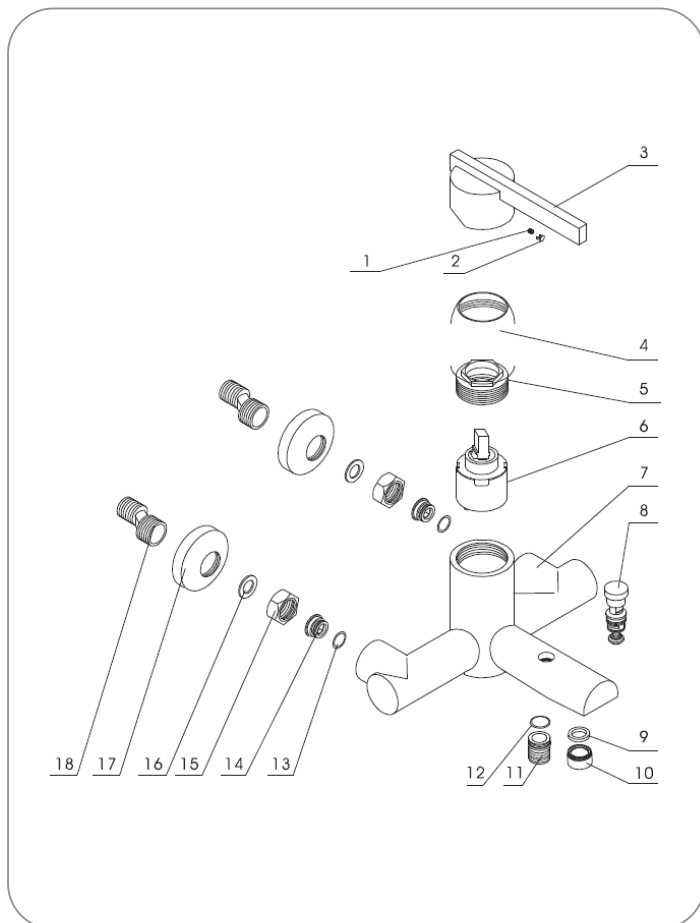


OLTENS



Vaňová batéria so sprchou
– návod na montáž



Skontrolujte potrebné diely podľa zoznamu.

Číslo	Popis	Množstvo
1.	Súprava skrutiek	1
2.	Zástrčka	1
3.	Páka batérie	1
4.	Kryt	1
5.	Sedlo batérie	1
6.	Keramická hlavica	1
7.	Telo batérie	1
8.	Prepínač sprchy	1
9., 10.	Perlátor	1
11.	Výstupná objímka	1
12.	Tesnenie	1
13.	Tesnenie	2
14.	Skrutky	2
15.	Matica	2
16.	Tesnenie	2
17.	Rozeta	2
18.	Excenter	2

Pozor!

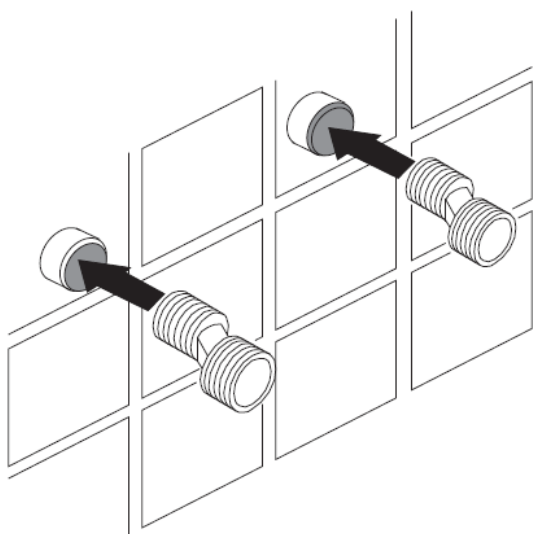
Príslušenstvo sa môže zmeniť bez toho, aby to ovplyvnilo jeho funkčnosť. Technické výkresy sú len ilustračné. Veľkosť, tvar batérie zodpovedá vybranému modelu batérie.

Návod na montáž.

Nerozoberajte hlavné telo, pretože bolo zmontované, nainštalované a skontrolované v továrni.

Aby nedošlo k poškodeniu batérie, pred inštaláciou vypláchnite vodovodnú inštaláciu, aby ste odstránili pevné nečistoty, ako je piesok, vodný kameň a usadeniny.

Po inštalácii sa uistite, že všetky spoje sú tesné a že nedochádza k úniku.

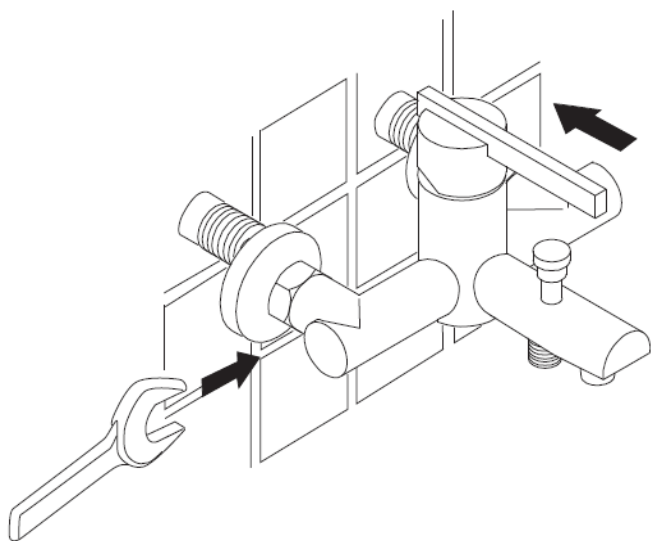


1.

Excentrické spoje (13) priskrutkujte k častiam inštalácie zakončeným vnútorným závitom $G\frac{1}{2}$, spoj utesnite zodpovedajúcim množstvom teflónovej pásky alebo nite.

Po inštalácii musia byť osi excentrických otvorov (zo strany batérie) v rovnakej výške, ich čelá v rovnakej vzdialenosti od steny a ich rozstup musí byť rovnaký ako vzdialenosť medzi osami pripájacích orechov tela batérie.

Pripojenie vodovodného systému musí byť vykonané tak, že sa studená voda pripojí na pravú stranu batérie a teplá voda na ľavú stranu (pri pohľade na batériu spredu) a osi prípojok sú kolmé k stene a vzájomne rovnobežné.



2.

Na excentre naskrutkujte alebo nasad'te rozety.

Vložte tesnenie (15) do pripájacích matíc (16) a naskrutkujte ich na excentre batérie (18)

Potom zaistite spodnú časť tela batérie pomocou dvojitého imbusových skrutiek.

Po montáži skontrolujte tesnosť spojov.

Pozor!

Obrázky sú ilustratívne a inštruktážne.

Vzhľad batérie sa môže líšiť od obrázkov.

Technické parametry

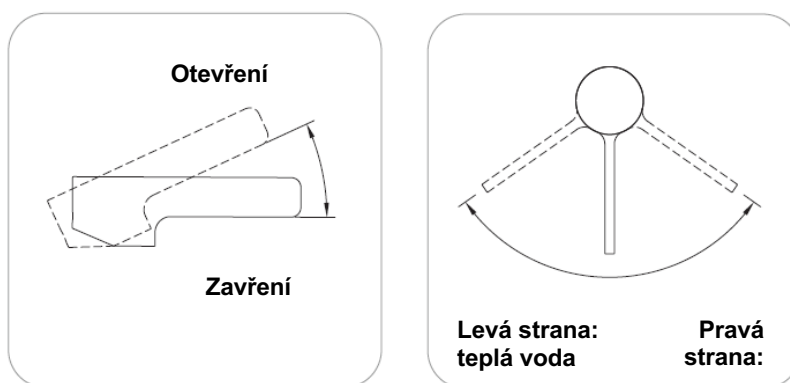
Maximální tlak **1 MPa**

Doporučený tlak **0,1 - 0,5 MPa**

Maximální teplota teplé vody **90 °C**

Doporučená teplota teplé vody **65 °C**

Ujistěte se, že je správně provedeno připojení teplé a studené vody.



Funkce

Výtok vody se otevře a její průtok se plynule nastaví nakloněním páky nahoru ve vertikální rovině. Teplota vody se zvyšuje otáčením páky vlevo a snižuje otáčením vpravo. Krajní levá poloha páky umožňuje proudění pouze horké vody, krajní pravá poloha - teče pouze studená voda.

Čištění a údržba

Mýt čistou vodou a utírat suchým měkkým hadříkem. V případě silnějšího znečištění se doporučuje použít speciální prostředky na čištění baterií, nejlépe profesionální produkty Oltens řady NanoCare a NanoShine. V žádném případě nepoužívejte prostředky obsahující alkohol, dezinfekční prostředky, rozpouštědla nebo silné zásady. V žádném případě nečistěte povrch baterie drsnými utěrkami nebo čisticími prostředky obsahujícími abrazivní materiály a kyseliny.

